

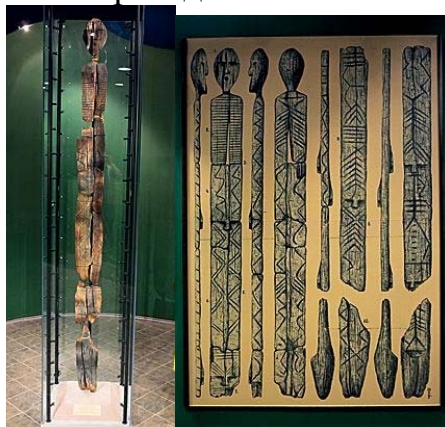
Шигирская культура - археологическая культура эпохи мезолита и раннего неолита (5-3 тыс. до н.э.) Среднего Урала и в Зауралья. Своё название получила по находкам из Шигирского торфяника.

Для культуры характерны костяные наконечники стрел, различных форм гарпуны, остроги, кинжалы с кремнёвыми вкладышами по лезвию и др. Обнаружены деревянные антропоморфные фигурки - идолы.

Основные занятия населения шигирской культуры - рыболовство и охота. Близость материалов культуры к древнейшим памятникам Эстонии (культура Кунда) способствовало выдвижению гипотезы о заселении Прибалтики из Приуралья (А. Я. Брюсов).

Раскопки на Шигирском торфянике начаты ещё в середине XIX века. Особый интерес вызывает находка, сделанная 24 января 1890 г. – так называемый Большой Шигирский идол. Это древнейшая деревянная скульптура в мире. Она древнее самой шигирской культуры и датируется 8 тыс. до н.э.

Шигирский идол сделан из лиственницы. Так как дерево сохранилось плохо, его извлекали из торфа по частям. Первым воспроизвел примерный облик идола Д. И. Лобанов, получив скульптуру высотой 2,8 метра с руками и скрещенными ногами, при этом некоторые составные части идола между собой не были связаны, а некоторые детали и вовсе не использовались.



В 1914 году археолог В. Я. Толмачев предложил другой вариант реконструкции. Идол «вырос» до 5,3 метра. Позже нижняя половина туловища длиной 193 сантиметра была утеряна, и теперь о ней можно судить только по рисунку Толмачева.